



[飛越協議会TOP](#)

[サポーター通信](#) ▶ [お問い合わせ](#) ▶ [サイトマップ](#)

[最新記事へ](#)

## サポーター通信

Supporter

■ [カテゴリー](#)

■ 2008年12月

- ・ [サポーター通信 \(729\)](#)
- ・ [カテゴリーを追加 \(2\)](#)
- ・ [お知らせ \(1\)](#)

■ [最新のの記事](#)

- ・ [年越しそば](#)
- ・ [初詣準備\(竹灯籠\)](#)
- ・ [東海北陸自動車道 飛驒トンネル～飛驒清見IC～高山市](#)
- ・ [東海北陸自動車道城端～五箇山～飛驒トンネル](#)
- ・ [東海北陸自動車道経由で高山市から高山市へ](#)
- ・ [高山の地ビール](#)
- ・ [高速道路で一直線in氷見海鮮館](#)
- ・ [サンタがお出迎えin高山市本町商店街](#)
- ・ [クリスマスイブin高山本町商店街](#)
- ・ [高山市三町の古い町並み](#)

■ [過去のの記事](#)

- ・ [2014年3月 \(3\)](#)
- ・ [2014年1月 \(1\)](#)
- ・ [2013年12月 \(1\)](#)
- ・ [2013年10月 \(2\)](#)
- ・ [2013年2月 \(2\)](#)
- ・ [2012年11月 \(1\)](#)
- ・ [2012年10月 \(3\)](#)
- ・ [2012年9月 \(5\)](#)
- ・ [2012年2月 \(1\)](#)

### 年越しそば

2008/12/31

今日は、大晦日  
皆様、正月準備は終わりましたか？  
年越しそばをいただいて、良いお年を迎えましょう！  
ラーメンを食べる方もいらっしゃるのではないのでしょうか？  
写真は、高山ラーメン甚五郎ラーメン大800円です。  
細麺に油がまわりついておいしいです。ご飯付き！  
それでは、良いお年をお迎えください。  
宮崎でした。



《カテゴリー名: サポーター通信》

[ページTOPへ](#) ▲

### 初詣準備(竹灯籠)

2008/12/30

竹の利用があまりされなくなつたため、竹が山を埋め尽くす害が出ておりますが、竹を利用して初詣の灯籠を作ってみました。まずは、のこぎりで横に2箇所切口をつけます。



つぎに、左右からのみを縦に軽く当てます。そうすると簡単に竹が割れます。



はい出来上がり！宮崎でした。

- ・ [2012年1月 \(1\)](#)
- ・ [2011年10月 \(3\)](#)
- ・ [2011年8月 \(4\)](#)
- ・ [2011年7月 \(7\)](#)
- ・ [2011年6月 \(9\)](#)
- ・ [2011年5月 \(26\)](#)
- ・ [2011年4月 \(24\)](#)
- ・ [2011年3月 \(17\)](#)
- ・ [2011年2月 \(19\)](#)
- ・ [2011年1月 \(18\)](#)
- ・ [2010年12月 \(20\)](#)
- ・ [2010年11月 \(25\)](#)
- ・ [2010年10月 \(21\)](#)
- ・ [2010年9月 \(24\)](#)
- ・ [2010年8月 \(26\)](#)
- ・ [2010年7月 \(24\)](#)
- ・ [2010年6月 \(25\)](#)
- ・ [2010年5月 \(15\)](#)
- ・ [2010年4月 \(33\)](#)
- ・ [2010年3月 \(25\)](#)
- ・ [2010年2月 \(25\)](#)
- ・ [2010年1月 \(32\)](#)
- ・ [2009年12月 \(23\)](#)
- ・ [2009年11月 \(18\)](#)
- ・ [2009年10月 \(23\)](#)
- ・ [2009年9月 \(32\)](#)
- ・ [2009年8月 \(23\)](#)
- ・ [2009年7月 \(10\)](#)
- ・ [2009年6月 \(21\)](#)
- ・ [2009年5月 \(13\)](#)
- ・ [2009年4月 \(14\)](#)
- ・ [2009年3月 \(26\)](#)
- ・ [2009年2月 \(27\)](#)
- ・ [2009年1月 \(45\)](#)
- ・ [2008年12月 \(15\)](#)



《カテゴリー名:  
サポーター通信》

ページTOP  
▲

**東海北陸自動車道 飛驒トンネル～飛驒清見IC～高山市**

2008/12/29

昨日の続きです。  
飛驒トンネルを越え、しばらくすると、  
飛驒清見インターチェンジです。  
ここで降り、中部縦貫自動車道に乗り換えます。  
高速道路の出口を出て、また、高速道路に乗り続けるという感じです。



中部縦貫のトンネルを抜けると乗鞍岳が迎えてくれます。



ほどなく高山市内に到着です。

10:00富山市出発、11:50に高山市内到着でした。



富山市からは、国道41号で高山に来る方法が一般的ですが、  
高速道路も時間的にほぼ同じ。快適なドライブでした。  
宮崎でした。

《カテゴリー名: サポーター通信》

ページTOP ▲

**東海北陸自動車道城端～五箇山～飛驒トンネル**

2008/12/28

城端サービスエリア付近からは、砺波平野の散居村が見えます。



五箇山インター手前左側には、合掌の里が見えます。



高速道路のトンネルでは、日本で2番目に長い飛驒トンネル内は、明るくて快適です。



次に続く。  
このシリーズの担当宮崎でした。

《カテゴリ名: サポーター通信》

[ページTOPへ ▲](#)

### 東海北陸自動車道経由で富山市から高山市へ

2008/12/27

富山市から高山市へは、国道41号で約2時間弱ですが、今回は、高速道路経由で高山に向かいます。

コースは、

富山インターチェンジから乗車し、北陸自動車道を西へ向かい、小矢部ジャンクションから東海北陸自動車道で飛驒清見インターから中部縦貫道高山IC下車のルートの旅です。

富山駅を出発は10:00、

富山インターチェンジ10:15

小矢部ジャンクション10:35

東海北陸自動車道からは、立山連峰がくつきり確認できます。



また、南を向けば城端のシンボル袴腰山です。東海北陸自動車道は、この山の下を貫通しています。



《カテゴリ名: サポーター通信》

[ページTOPへ ▲](#)

### 高山の地ビール

2008/12/26

高山の街角で、2種類の地ビールのビンが並んでいたのので、写真を撮りました。



残念ながら、古い携帯の写メなので解像度が低くて、よくわかりませんが、  
「飛騨高山ビール」と「吉里吉里の国」のビールでした。  
ほかに「銀河高原ビール」というのがあるようです。\_\_Mu

《カテゴリー名: サポーター通信》

[ページTOPへ ▲](#)

### 高速道路で一直線in氷見海鮮館

2008/12/26



23日の天皇誕生日に氷見フィッシャーマンズワーフ海鮮館に行ってきました。

東海北陸自動車道から能越自動車道へ一直線につながっており、

今日は、中京圏からのバスが4台停まっていた。

ちょうど中間点に高山、白川、五箇山、井波など有名観光地を經由でき、

東海北陸自動車道は、途中下車が大変楽しい道路です。

やはり人気は、いまが一番美味しい氷見鱈！

10kg超(キロ5000円)が、たくさん売れ、

発泡スチロールに詰め込まれていました。

《カテゴリー名: サポーター通信》

[ページTOPへ ▲](#)

### サンタがお出迎えin高山市本町商店街

2008/12/25

高山市本町商店街では、無電柱化の変圧器の上でサンタさんがお出迎え！

消火栓の赤が、サンタさんとコラボしています。



皆さんの枕元の長靴には、サンタさんからのプレゼントありましたでしょうか？

宮崎でした。

《カテゴリー名: サポーター通信》

[ページTOPへ ▲](#)

### クリスマスイブin高山本町商店街

2008/12/24

本日は、クリスマスイブです。

飛越地域の今朝は、久しぶりに冷え込みましたが、日中は好天に恵まれました。

高山市本町商店街は、クリスマス一色です。

ご覧のように、木の柱のサンタさんも出迎えてくれます。



また、本町商店街を冬の日差しの中、散策していると、  
 福岡市在住の知人に遭遇し、近況を報告し合いました。  
 高山は、古い町並みだけでなく、地元商店街も県外客をひきつけていますね。  
 宮崎でした。

《カテゴリー名: サポーター通信》

[ページTOPへ ▲](#)

**高山市三町の古い町並み**

2008/12/24

高山市三町町並保存地区の古い町並みの様子をご紹介します。  
 12月になりますがまだ雪もなく多くの方が散策を楽しんでいました。(人力車も営業  
 中!)



冬休みのお出かけにいかがでしょうか。飛越協議会事務局で  
 した。

《カテゴリー名: サポーター通信》

[ページTOPへ ▲](#)

**木曾義仲ゆかりの地～砺波市午飯岡～**

2008/12/18

砺波市小島(おじま)地区には、木曾義仲軍が倶利伽羅の合戦の前に  
 昼食をとった地 午飯岡(ひるがおか)があります。



決戦の前の腹ごしらえは大切ですね。  
 宮崎でした。

《カテゴリー名: サポーター通信》

[ページTOPへ ▲](#)

**木曾義仲ゆかりの地～その1～巴塚の松(南砺市福光)**

2008/12/18

飛越地域には、木曾義仲ゆかりの地が残っています。  
 富山側のゆかりの地を紹介します。

南砺市福光天神町にあります「巴塚の松」は、  
 義仲が琵琶湖のほとりで敗死後、巴御前がここ越中福光の石黒太郎光弘に寄食し、  
 尼となり兼生尼と号し、91歳でこの地でなくなったと言われております。  
 10月下旬には、巴忌が開催され、供養の式が執り行われます。



宮崎でした。

[ページTOPへ ▲](#)

**能越自動車道で一直線**

2008/12/16

初めまして、氷見在住の宮崎と申します。  
 東海北陸自動車道をまっすぐ北上すると能越自動車道に直結しております。  
 7月5日の東海北陸自動車道全線開通により、氷見と飛越地域が結ばれて、  
 今後益々交流が期待されます。  
 写真は、氷見市栗原から能越自動車道越しに見える飛驒山脈(立山連峰)です。  
 左のギザギザしたのが劔岳、右の白い山が立山です。

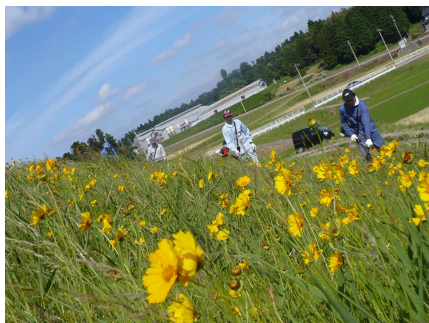


《カテゴリー名：サポーター通信》

[ページTOPへ ▲](#)

**サポーター見習いです。**

2008/12/16



サポーター見習いです。  
 これから砺波地方、農業農村をキーワードに情報を発信したいと思います。  
 よろしくお願ひします。

《カテゴリー名：サポーター通信》

[ページTOPへ ▲](#)

**サポーター通信のテストです。(事務局)**

2008/12/16



サポーター通信のテストです。(事務局)

《カテゴリー名：サポーター通信》

[ページTOPへ ▲](#)

飛越協議会TOP / 飛越地域の概要 / 四つの回廊 / 市町村お国自慢 / 飛越の特産品 / おすすめドライブコース / イベント案内 / 宿泊・温泉ガイド / 飛越地域リンクマップ / ふるさと飛越倶楽部 / 会員申し込み / お問い合わせ / サイトマップ

Copyright(C) 2000-2008 日本の心のふるさとを守り育てる飛越協議会 All Rights Reserved.